

## CE QU'IL FAUT RETENIR



**1<sup>RE</sup> LIGNE MODERNISÉE**  
de RER en Île-de-France.



**900 000 VOYAGEURS**

sur l'ensemble de la ligne et 300 000 sur la partie nord.

**40 KM**

de ligne ferroviaire concernés sur les 80 km de la ligne.

**35 %**

de croissance de la fréquentation en 10 ans.

**21 COMMUNES**



**ET 4 DÉPARTEMENTS**

sont directement concernés (dont Paris, la Seine-et-Marne, la Seine-Saint-Denis et le Val-d'Oise).

## À LA FIN DES TRAVAUX



**1 TRAIN TOUTES LES**

**3 MINUTES** : **6 MINUTES**

entre Paris et Aulnay-sous-Bois, en période de pointe. sur chacune des deux branches, en période de pointe.

**119 RAMES MI79 RÉNOVÉES**

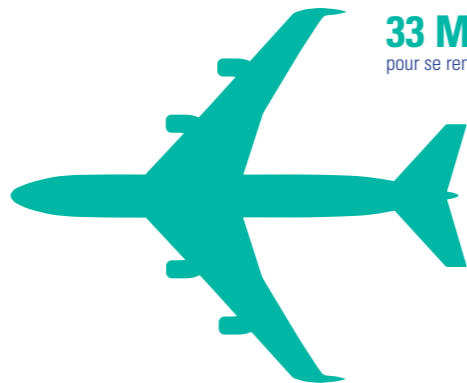
**À L'HORIZON 2015**

Ces nouvelles rames pourront transporter 844 voyageurs (280 places assises, 564 debout).



**30 SECONDES DE TEMPS GAGNÉ DANS CHAQUE GARE**

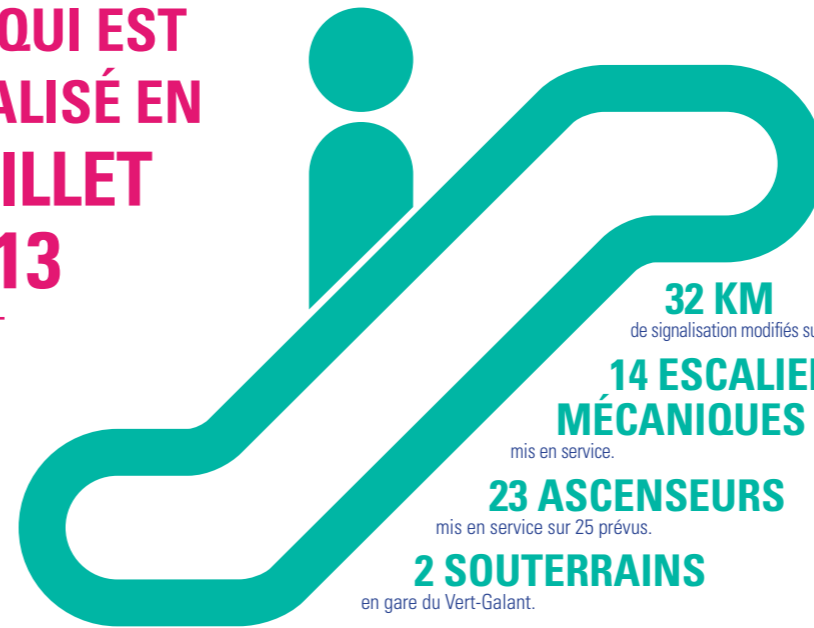
grâce aux travaux de rehaussement des quais.



**33 MINUTES**

pour se rendre de la gare du Nord à l'Aéroport Charles-de-Gaulle.

## CE QUI EST RÉALISÉ EN JUILLET 2013



**32 KM**

de signalisation modifiés sur 35 km.

**14 ESCALIERS MÉCANIQUES**

mis en service.

**23 ASCENSEURS**

mis en service sur 25 prévus.

**2 SOUTERRAINS**

en gare du Vert-Galant.

**16 GARES**

dont les quais ont été rehaussés.

**1 835 MÈTRES**

linéaires d'abris de quai au lieu des 630 mètres linéaires actuels.

**11 GARES**

entièrement accessibles à tous (grâce au financement des projets de mise en accessibilité).



## PENDANT LES TRAVAUX, CE SONT :



**200 PERSONNES**  
interviennent chaque jour.



**PRÈS DE 100 ENTREPRISES**  
mobilisées.

**PRÈS DE 250 M€**

investis par le STIF, l'État et le Conseil Régional d'Île-de-France pour les travaux d'infrastructure.

## LA MODERNISATION DE LA LIGNE B AU NORD

**MISE EN SERVICE**  
Septembre 2013

**L'ÉTAPE DES TRAVAUX**

**Août 2013**  
Fin des travaux de signalisation  
**Fin 2012**  
Fin des travaux de génie civil  
**2008**  
Démarrage des travaux

**L'ÉTAPE DES VALIDATIONS**

**2007 - 2008**  
Avant-projet  
**2005 - 2006**  
Schéma de principe et optimisation

**AU COMMENCEMENT**

**Juin 2004**  
Concertation préalable  
**Octobre 2003**  
Prise en considération du Schéma directeur RER B par le STIF